

الصفحة 1 6	<p>الامتحان الوطني الموحد للبكالوريا</p> <p>الدورة العادية 2016</p> <p>-الموضوع-</p> <p>NS 48</p>	<p>المملكة المغربية</p> <p>وزارة التربية الوطنية</p> <p>والتكوين المهني</p> <p>المركز الوطني للتقويم</p> <p>والامتحانات والتوجيه</p>	
★			
4	مدة الإنجاز	فن تصميم المحيط	المادة
5	المعامل	شعبة الفنون التطبيقية	الشعبة أو المسلك

DESIGN D'ENVIRONNEMENT

- L'usage de toute **documentation non fournie** (*revues, photos, journaux...*) est **strictement interdit**.
- Toute **préparation préalable** des **planches** et du **dossier à présenter** (*titrages, bandes, encadrés, etc.*) est **interdite**.
- Dès que ce sujet vous est remis, assurez-vous qu'il comporte **6 pages** numérotées de : **1/6 à 6/6**.

Bon courage

ESPACE PRIVE

SUJET : Conception du plan d'aménagement d'un plateau de télévision

Il vous est demandé de concevoir et de réaliser le design d'un plateau de télévision pour une émission culturelle et artistique intitulée : *l'Art autour de nous*.

Cette émission sera présentée selon trois axes :

- Un **débat** sur un thème artistique
- Des **animations** musicales, comiques, etc.
- Des **informations** sur les actualités de l'art.

- 1 - Analysez par écrit et par des relevés graphiques le document de la page : **3/6**, en mettant l'accent sur le rapport des **formes**, des **couleurs** et de la **lumière** avec le **thème de l'émission**.
- 2 - En vous basant sur le **plan de la page 5/6**, réalisez **3 propositions de plan d'aménagement** du plateau de l'émission « *l'Art autour de nous* ». Votre plan doit contenir :
 - Un espace(s) pour le **public**
 - Un espace(s) pour le **débat et les infos**
 - Un espace pour les **spectacles et l'animation**
- 3 - Agrandissez **un de vos plans d'aménagement** et finalisez-le avec une technique de votre choix.
- 4 - Réalisez la **perspective d'ambiance d'un coin** de l'espace du plateau, en y intégrant des personnages, des effets de matières et d'éclairage, etc.
- 5 - Argumentez votre démarche et le choix de votre conception finale.
- 6 - Vos réalisations graphiques et écrites seront exécutées sur feuilles de **format A3**.
- 7 - L'ensemble de votre travail sera présenté sur **format A3**.

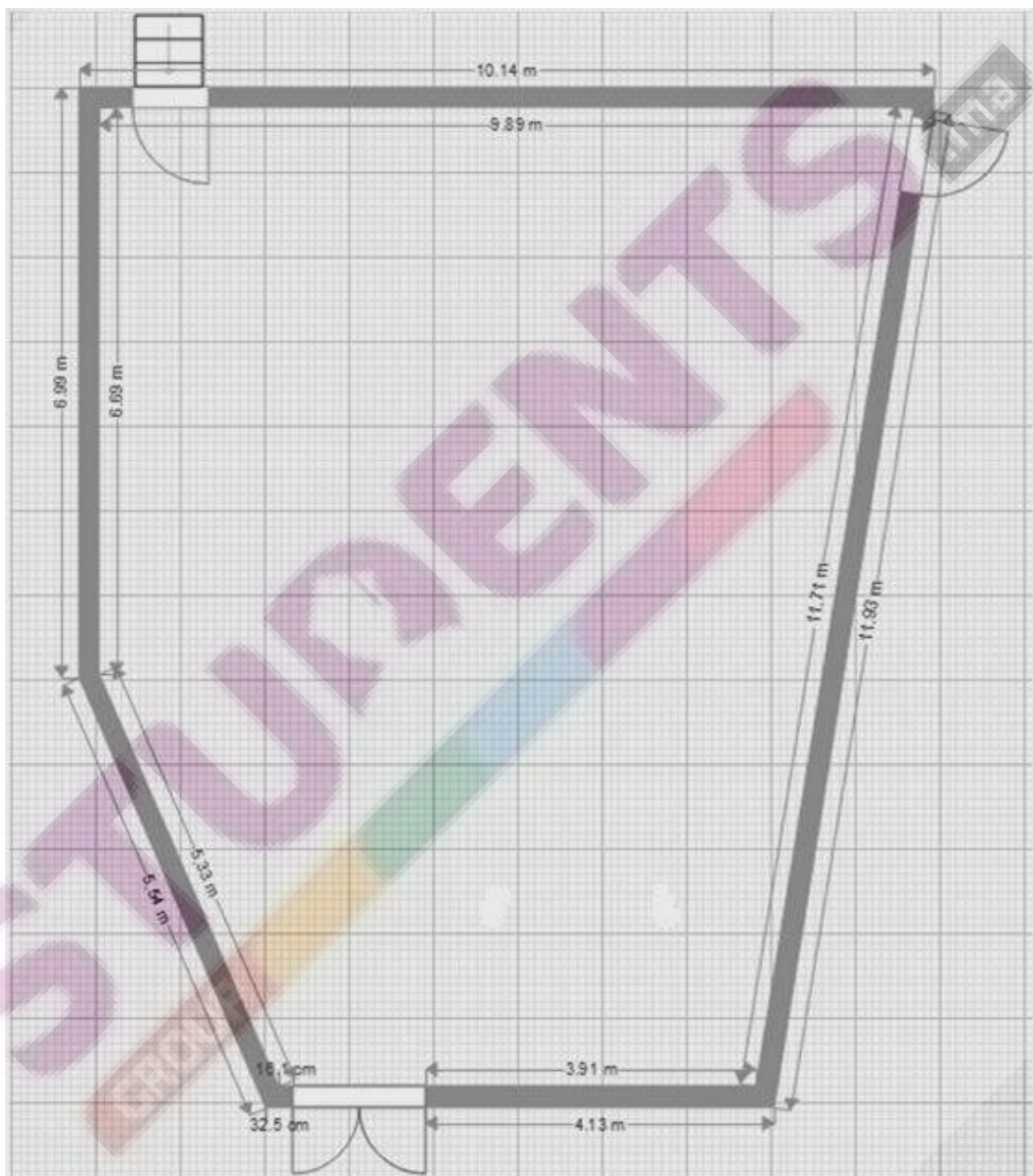
Document à analyser



Exemples de plateaux TV (à ne pas copier)



Plan du plateau TV à aménager



Un carreau = 1 m²

EVALUATION

- Analyse écrite et graphique.....3 points
- Propositions d'aménagement.....4 points
- Plan finalisé.....4 points
- Perspective d'ambiance.....5 points
- Argumentation.....2 points
- Présentation.....2 points

