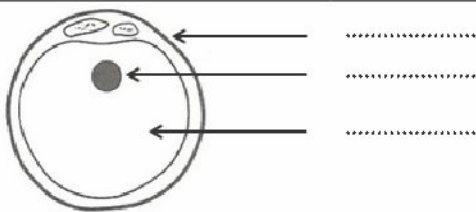


الإسم : .....	تقويم تشخيصي	الجمهورية المغربية وزارة التربية الوطنية والتكوين المهني والتعليم العالي والبحث العلمي
القسم: أولى بالآداب	مادة علوم الحياة والأرض	
السنة الدراسية: 2018/2017	الأولى بالتحول بالآداب	

I. تنقسم العناصر المكونة للأعضاء التناسلية عند الرجل وعند المرأة إلى ثلاث مجموعات، قسم العناصر التالية حسب الجدول التالي: (4.5ن)  
مبيض - احليل - قناة المبيض - موثة - عنق الرحم - خصية

عند المرأة		عند الرجل	
	الغدد التناسلية		الغدد التناسلية
	المسالك التناسلية		المسالك التناسلية
	الغدد الملحقة		الغدد الملحقة

II. حدد أسماء العناصر المكونة لكل من المشيج الذكري والمشيج الأنثوي: (4.5ن)



III. عرف المصطلحات التالية: (2ن)

الهرمون: .....

الإخصاب: .....

IV. حدد ما يلي: (2ن)

الهرمون الذكري عند الرجل: .....

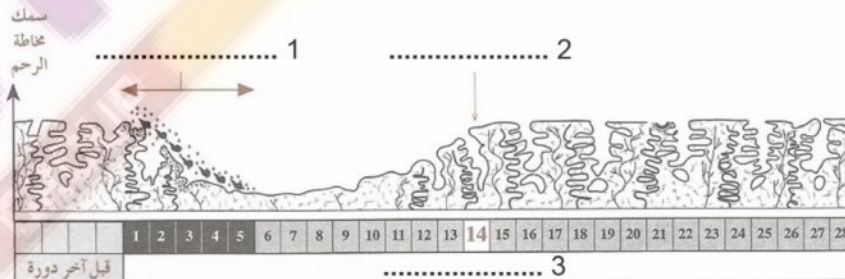
الهرمون أو الهرمونات الأنثوية عند المرأة: .....

V. تعرف على الظاهرة المبينة في الوثيقة التالية: (1ن)



الظاهرة هي: .....

VI. اتمم ملء الوثيقة التالية بتحديد مراحل الدورة الجنسية عند المرأة: (3ن)



VII. قدم بعض الأمثلة (ثلاث على الأقل) لبعض الأمراض المنقولة جنسيا: (1.5ن)

VIII. قدم بعض الأمثلة (ثلاث على الأقل) لبعض وسائل تنظيم النسل: (1.5ن)