

الاسم العائلي والشخصي:

التاريخ: / المستوى: الأولم, ثانوى إعدادى

إمضاء الإدارة : إمضاء الولي :النقطة :**تمرين 1 : (9ن)**

1- اتمم الجدول التالي بما يناسب. (4ن)

المقدار الفيزيائي	رمزه	وحدته العالمية	رمزها	جهاز قياسه
.....	الكيلوغرام
.....	V
.....	Pa
.....	ρ

2- حول ما يلي. (3ن)

4.5Kg =g	715Pa =bar	2.5 hpa =Pa
0.039bar =hPa	0.015m ³ =mL	1520mmHg =hPa

3- أجب بكتابة "صحيح" أو بكتابة "خطأ": (2ن)

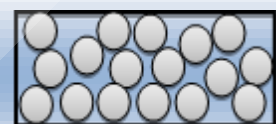
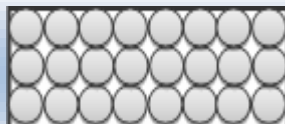
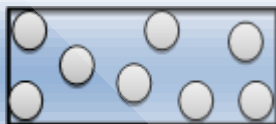
.....	- يمكن قياس قيمة الضغط الجوي باستعمال ميزان الكتروني
.....	- ينخفض ضغط غاز عندما تنقص كتلته مع ثبات حجمه ودرجة حرارته
.....	- الضغط الجوي له نفس القيمة في كل مكان على سطح الأرض
.....	- يرتفع ضغط غاز عندما ينقص حجمه مع ثبات كتلته ودرجة حرارته

تمرين 2 : (6.5ن)

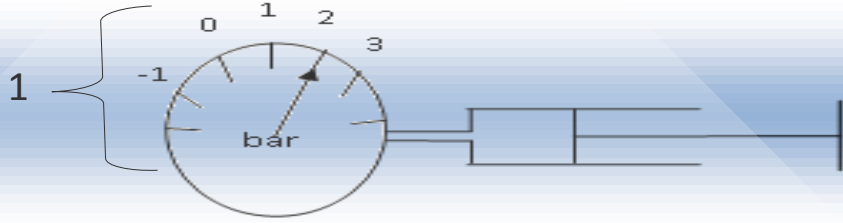
تمثل الأشكال الثلاثة نماذج للحالات الفيزيائية الثلاث للمادة.

1- عرف الدقيقة: (1ن)

2- حدد الحالة الفيزيائية الخاصة بكل نموذج (1.5ن)



2- نصل فوهة محقنة مملوءة بالهواء بجهاز كما يوضح الشكل اسفله.



1/ اعط اسم الجهاز الممثل في الشكل اعلاه ثم عين القيمة التي يشير اليها؟ (1ن)

بعد تغيير موضع مكبس المحقنة يشير الجهاز إلى القيمة 1.5bar :

1- هل تم دفع المكبس أم جره؟ علل جوابك: (1ن).

2- ماذا حدث لحجم الهواء داخل المحقنة؟ (0.5ن).

3- هل تغير عدد جزيئات الهواء داخل المحقنة؟ (0.5ن).

4- فسّر سبب تغير ضغط الهواء داخل المحقنة بعد دفع المكبس: (1ن)

تمرين 3 : (4ن)



اشترت السيدة خولة خاتم من ذهب, حجمه $V=0.86 \text{ mL}$ وكتلته $m=16.6 \text{ g}$

فأرادت معرفة ما إذا كان هذا الخاتم من الذهب الخالص أم لا.

ساعد(ي) السيدة خولة على معرفة هل الخاتم من الذهب الخالص أم لا وذلك بالإجابة

على الأسئلة التالية:

1- عرف الكتلة الحجمية (1ن)

2 - احسب ρ الكتلة الحجمية للخاتم ب g/cm^3 ؟ (1.5ن)

2- إذا علمت أن الكتلة الحجمية للذهب الخالص هي $19,3 \text{ g/cm}^3$, فهل هذا الخاتم من الذهب الخالص أم لا ؟ علل

جوابك (1.5ن)