

الاسم : ..... القسم : 1 / ..... الرقم : ..... أحب بوضوح على نفس الورقة

### استرداد المعارف (12 نقط)

(1) أحب بصحيح أو خطأ على الاقتراحات التالية . (4ن)

- للمستحاثات السحنية توزيع جغرافي محدود .
  - الحجر الرملي الخشن صخرة من أصل جيوكيميائي.
  - يحدث الحث الكيميائي للصخور الكلسية بواسطة الرياح.
  - منحني المستوى خط يمر بمجموع النقط ذات نفس الارتفاع .
- (2) أكتب أمام كل تعريف المصطلح المناسب له . (4ن)
- ..... : يمكن من تحديد المسافات الحقيقية انطلاقا من الخريطة .
- ..... : تقسيم للزمن الجيولوجي إلى أحقاب و أدوار و عصور .
- ..... : الفترة الممتدة بين بداية التجاوز و نهاية التراجع البحري الذي يليه .
- ..... : تمكن من توجيه الخريطة .

(3) صل بسهم كل عنصر بالتعريف المقابل له . (4ن)

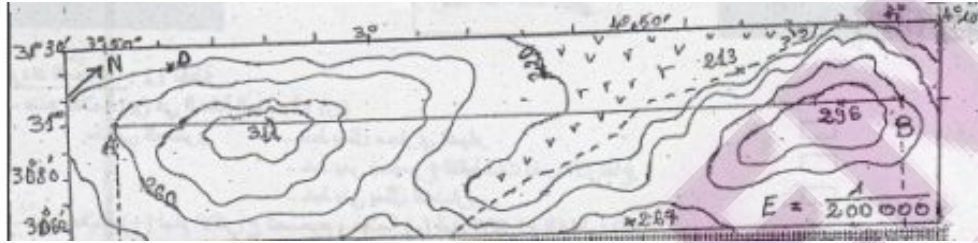
- اللاغون
- الترسيب
- التصخر
- رمل ريحي
- يتميز بوجود حبات مرو مستديرة غير لامعة .
- مجموعة من العمليات الفيزيائية و الكيميائية تحول الرواسب إلى صخور متماسكة .
- تموضع الصخور ونواتج الحث في أماكن مختلفة على شكل طبقات .
- مساحة من مياه راكدة تتصل من حين لآخر بمياه البحر .

### الاستدلال العلمي والتواصل الكتابي والساني (8 نقط)

#### التمرين الأول (3نقط)

تمكن الخريطة الطبوغرافية من الدراسة الميدانية لمنطقة معينة , للوقوف على بعض هذه الجوانب نقترح عليك جزءا من خريطة طبوغرافية لمنطقة معينة كما توضح الوثيقة 1.

- 1- اعتمادا على معطيات الوثيقة 1, حدد تساوي البعد , ثم ضع الارتفاع المناسب لمنحني المستوى المشار إليه ب X . (1ن)



2- ضع على الخريطة خطا متقطعا مصحوبا بسهم مبينا من خلاله اتجاه جريان المياه . (5,0ن)

3- احسب المسافة الحقيقية بين النقطتين A و B . (5,1ن) : .....

#### التمرين الثاني (5 نقط)

قصد تحديد أهمية المستحاثات في التأريخ الجيولوجي لمنطقة معينة و كذا أوساط الترسيبات القديمة , تم إنجاز عمود استراتيجرافي لمنطقة معينة, كما توضح الوثيقة 2.

وتوضح الوثيقة 3 فترة عيش المستحاثات الموجودة في طبقات العمود .

1- اعتمادا على الوثيقتين 2 و 3:

أ- أرخ الطبقتين 1 و 5 . (1ن)

الطبقة 1 : ..... : الطبقة 5 : .....

ب- استنتج نوع المستحاثات المتواجدة بالطبقتين 1 و 5 . (5,0ن)

ج- وضح لماذا لا يمكن تأريخ الطبقة 6 اعتمادا على محتواها الاستحاثي . (1ن)

د- استنتج نوع المستحاثات المتواجدة في الطبقة 6 . (5,0ن)

2- اعتمادا على المحتوى الاستحاثي و الصخري , حدد وسط ترسيب الطبقة 7 الممثلة على العمود الاستراتيجرافي . (1ن)

.....

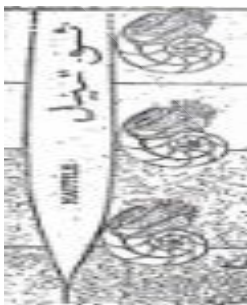
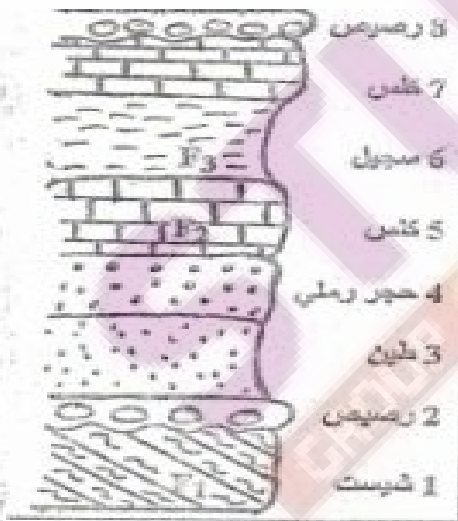
3- علما أن المنطقة المدروسة لم تتعرض لأي تشوه , حدد العمر النسبي للطبقة 4. ثم حدد المبدأ المعتمد عليه . (1ن)

العمر النسبي : .....

.....

.....

.....



| الأحباب      | ثلاثية الفصوص (T) | لمونيت (A) |
|--------------|-------------------|------------|
| العقب الرابع |                   |            |
| العقب الثالث |                   |            |
| العقب الثاني |                   |            |
| العقب الأول  |                   |            |