

النشاط العلمي

المراقبة المستمرة 1 الأسدوس الثاني 2014-2015

الاسم الكامل:

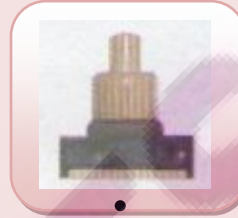
التاريخ:

الفوج:

القسم: الثالث ابتدائي

الملاحظة	الإدارة	الأب/ الولي
10		

1 أصل كل عنصر من عناصر الدارة الكهربائية باسمه.



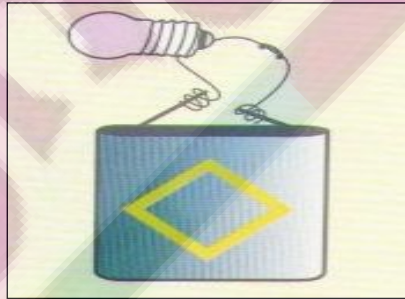
بطارية

قاطع كهربائي

مصباح

أسلاك التوصيل

2 ألون المصباح أو المصابيح المضيئة.



3 أكتب صحيح أو خطأ داخل كل بطاقة.

لل نحاس موصل كهربائي

لل العقب و القعيرة هما مربط المصباح

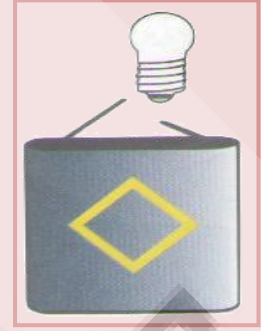
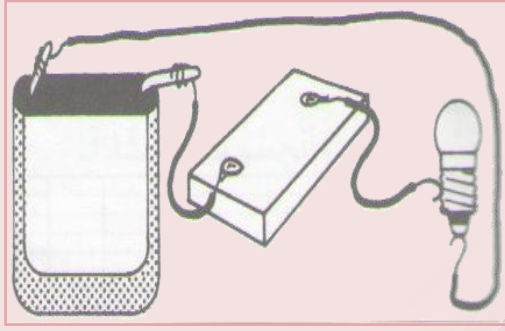
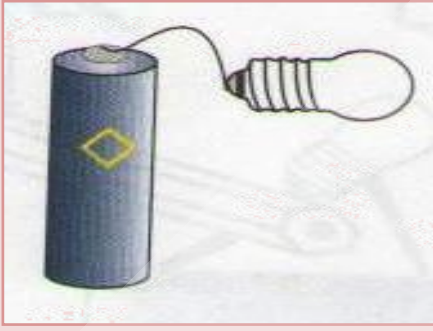
لل يضيء المصباح إذا كان القاطع مفتوحا

لل الخشب عازل كهربائي.

لل لا يضيء المصباح إذا تعطل احد عناصر الدارة الكهربائية

4

أتم التراكيب التالية لكي تضيء المصابيح .



1.5

5

أصل بخط

● لا يسمح بالرؤية

● الجسم المعتم

● يسمح برؤية واضحة

0.75

6

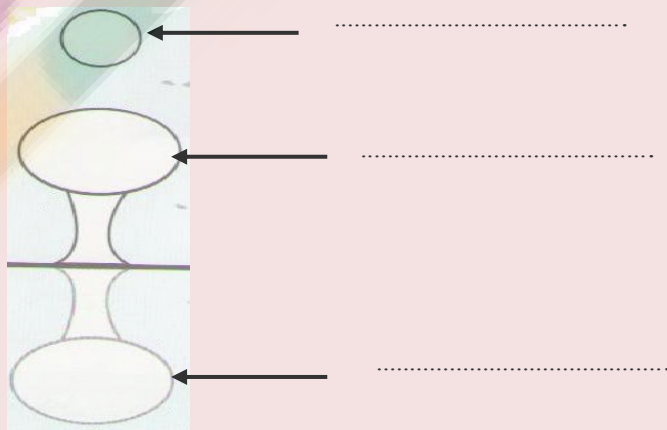
أتم الجملة بالكلمة المناسبة شفاف - معتم

الخشب جسم

0.5

7

أكتب الاسم المناسب أمام كل سهم.



1.5

8

أملأ الفراغ بما يناسب

الجسم ينفذ عبره الضوء. و الجسم لا ينفذ عبره الضوء .

1