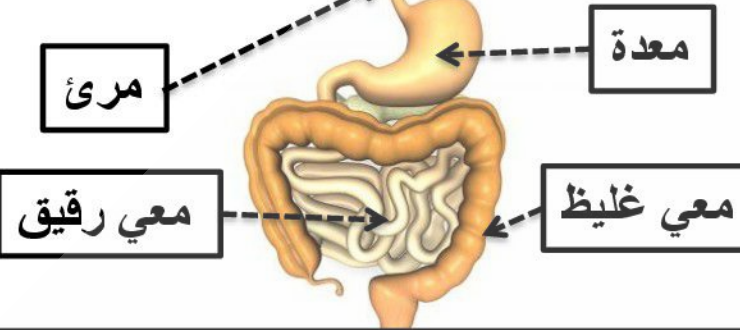


الأنبوب الهضمي للعواشب: معدة كبيرة +

أمعاء طويلة + أعور نائم



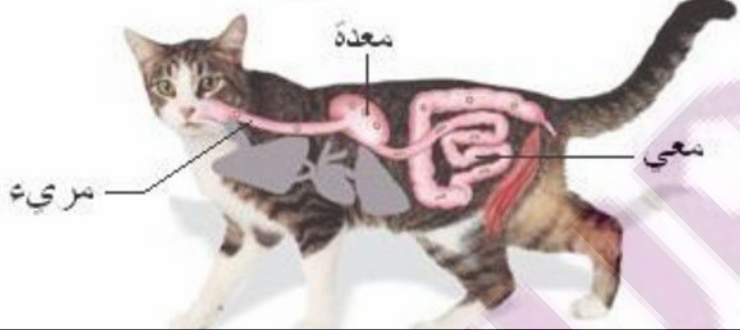
تسلك الحيوانات عاشبة أم لاحمة مراحل مختلفة للحصول على الغذاء تختلف هذه المراحل حسب طريقة العيش و الأعضاء التي عندها .

العاشبة : التنقل للبحث عن العشب الانتقاء ثم التناول.

اللاحمة : الترقب تحديد الموقع التربص الانقضاض التناول



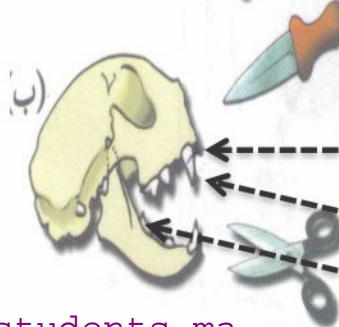
الأنبوب الهضمي للاحمة: معدة صغيرة + أمعاء قصيرة



نظام الأسنان عند العواشب :
✓ غياب الأنياب .
✓ وجود قضيب عظمي .
✓ قواطع لقبض و قطع العشب .
✓ أضراس لحك و سحق الغذاء .



نظام الأسنان عند اللواحم :
✓ قواطع صغيرة ذات دور محدود .
✓ أنياب قوية لتمزيق لحم الفريسة .
✓ أضراس منشارية لتقطيع اللحم .



سلسلة غذائية

منتج (عاشب)

مستهلك من الدرجة 1

يؤكل من طرف

مستهلك من الدرجة 2

