

فرض محروس رقم 1 في مادة: علوم الحياة والأرض (الأسدوس2) السنة:2016-2015

الاسم العائلي والشخصي:
التاريخ: / المستوى: أولى ثانوي إحصائي

إمضاء الولي :

إمضاء الإدارة :

النقطة:

20

* المكون الأول: استرداد المعارف(12ن):

1 اعتمادا على مكتسباتك، املأ الجدول التالي بما يناسب: (5ن)

المصطلح	تعريفه
التركيب الضوئي
.....	يغذي نفسه بنفسه
السلم	E : =
.....	زوج عددي (x;y) يسمح بتحديد موقع على الخريطة
.....	طرح الماء على شكل بخار من طرف النبات الأخضر

2 أتم الجمل التالية بما يناسب ، اعتمادا على مكتسباتك، (4ن).

1. السلسلة الغذائية هي بين الكائنات الحية في وسط طبيعي.
 2. توجد العواشب في الحلقة من السلسلة الغذائية، وهي تعتبر
 3. تبتدئ السلسلة الغذائية بـ لأنها كائنات
- 3 اعط مثلا لسلسلة غذائية ذات 3 حلقات: (2ن).

.....

.....

.....

اعط اقتراحين للحفاظ على التوازنات الطبيعية. (1ن).

* المكون الثاني: الاستدلال العلمي والتواصل الكتابي (8ن):

التمرين الأول: (2ن)

لديك النص التالي: ▶ ... للرفع من المرد ودية الفلاحية، يعتمد الفلاحون على مياه الأمطار والأسمدة (أملاح معدنية)

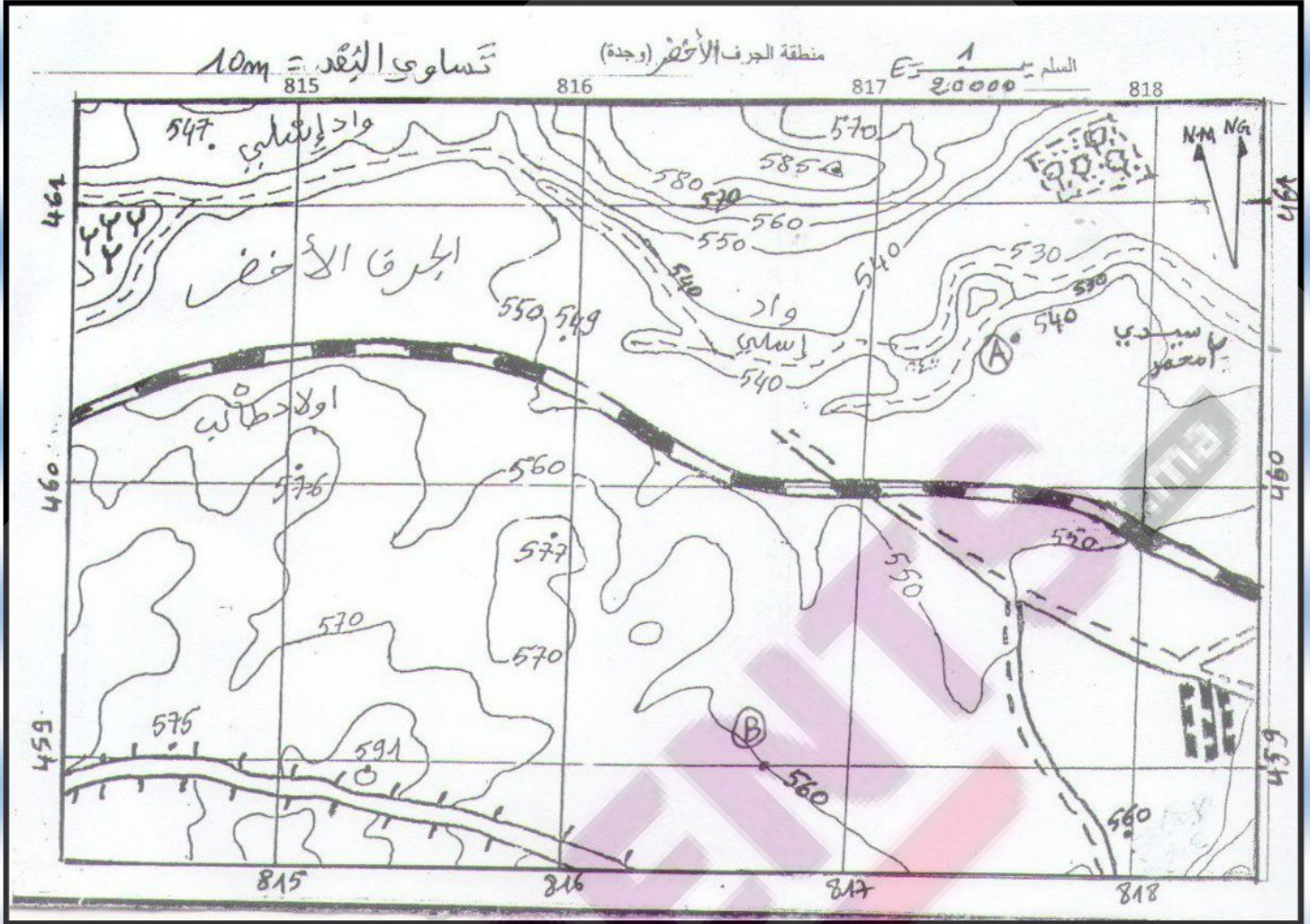
إن هذه المرد ودية تكون أكبر إذا كانت المزروعات في البيوت البلاستيكية حيث تكون نسبة C_{O_2} مرتفعة، وفي

المناطق من الكرة الأرضية، التي تكون فيها أشعة الشمس ضعيفة، يستعين الفلاحون بمصابيح كهربائية قوية لإضاءة النباتات ... ◀

* استخراج من النص العناصر التي تحتاجها النباتات الخضراء لتغذيتها ونموها؟ (2ن).

.....
.....
.....

التمرين الثاني: الطبوغرافية المبسطة:



* اعتمادا على الخريطة التالية، أجب عن الأسئلة التالية:

1 أي موقع تمثله هذه الخريطة (1ن)؟

2 حدد إحداثيات كل من النقطتين A و B (2ن).

A (;)

B (;)

3 حدد على الخريطة موقع النقطة C التي إحداثياتها هي (1ن).

C (815 ; 460,5)

4 احسب ب Km المسافة الحقيقية بين النقطتين A و B (2ن).