

إمضاء الولي :

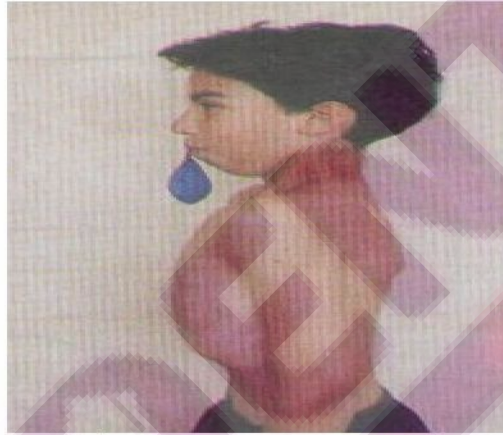
إمضاء الإدارة :

النقطة:

1. أصل بخط:

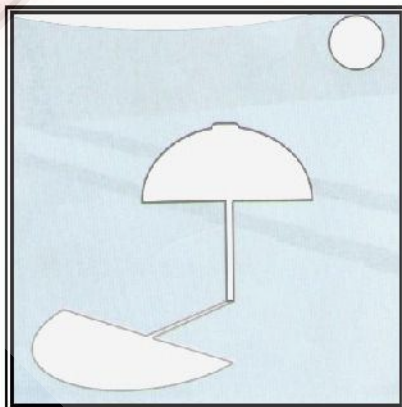
- يدخل الهواء إلى الجسم
- أثناء الشهيق
- يخرج الهواء من الجسم

2 / أكتب اسم العملية: شهيق - زفير



حالة

3 / أضع علامة (X) تحت ما يضر الجهاز التنفسي :

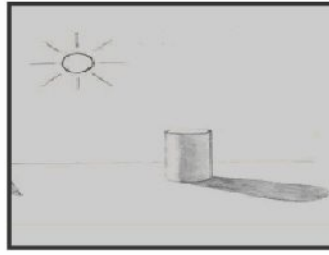
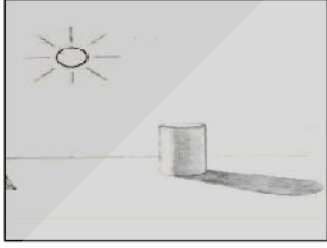


5 / ألون : - بالأصفر المصدر الضوئي.

- بالأحمر الحاجز

- بالأسود الظل

6 / أشطب الرسم الخاطئ



0.5

7 / أصل بخط :

- جسم شفاف
- جسم نصف شفاف
- جسم معتم

- الرمل
- الزيت
- الهواء

1.5

8 / أصل كل حيوان بصغيره :



1



9 / أكتب : بيوض - ولود



2