

النشاط العلمي

المراقبة المستمرة / الأسدوس الثاني

الاسم الكامل:

التاريخ:

الفوج:

القسم: الثالث ابتدائي

الملاحظة	الإدارة	الأب/ الولي
10		

1 أملأ الجدول بكتابة أسماء الحيوانات حسب أوساط تنقلها:

حصان - دلفين - صقر - لبؤة - تمساح - أسماك

وسط هوائي	وسط مائي	وسط بري
.....
.....
.....

1.5

2 أكتب ما يناسب تحت كل صورة: يزحف - يعوم - يطير - يقفز



2

3 أكتب نعم أو لا داخل كل بطاقة.

للسمكة زعانف تمكنها من العوم.

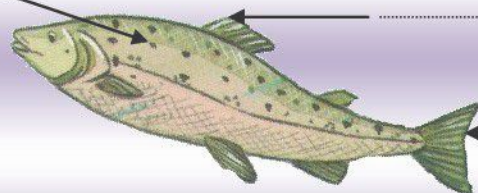
للحيوانات في الوسط البري مشيا أو جريا أو قفزا أو زحفا.

للحيوانات التي تقفز لها أطراف خلفية أقصر من الأطراف الأمامية

للجناح عند النسر طرف أمامي مكسو بالريش.

2.5

4 أ- أكتب الاسم المناسب أمام كل سهم.



ب - أكمل الجملة بالكلمة المناسبة.

جسم السمكة مكسو بـ تسهل انزلاقها في الماء.

1

5 أضع علامة (x) تحت الحيوان البرمائي



0.5

6 أرتب مراحل الطيران بترقيمها من 1 إلى 4:



1

7 لماذا تظهر صورة الفتاة على المرأة؟



.....

0.5

8 أكمل بما يناسب مكان النقط

☞ خلال الشهيق الهواء إلى الجسم

☞ خلال الزفير الهواء من الجسم

0.5

9 أملأ الفراغ بما يناسب

☞ لأحافظ على سلامة جهازني التنفسي أتنفس الهواء واجتنب الهواء.....

0.5