

## Reconnaître et employer le groupe complément de phrase

Andrée Otte

Dans une heure, nous jouerons

GCP            S            V

Si on supprime le GCP, il reste : Nous jouerons.  
Cette phrase a du sens : elle est correcte.

Je peux déplacer le GCP : Nous jouerons dans une heure.  
Cette phrase est correcte : elle a un sens.

Je ne peux pas remplacer le GCP par un pronom : Nous jouerons (le ? en ? y ?)  
Nous le jouerons.  
Cette phrase est correcte, mais n'a plus le même sens.

Nous en jouerons.  
Cette phrase est correcte, mais n'a plus le même sens.

Nous y jouerons.  
Cette phrase est correcte, mais n'a plus le même sens.

**Le groupe complément de phrase est mobile.  
Tu ne peux pas le remplacer par un pronom.**

**Distinguer les nuances des groupes « complément de phrase »**

**Le groupe complément de LIEU (où se passe l'action)**

Les enfants s'amuse à la fête.

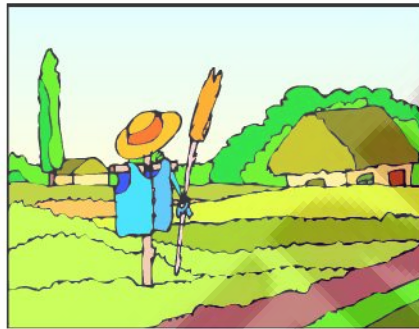
au bord du ruisseau.

dans la cour.

sur le lac.



dans le jardin



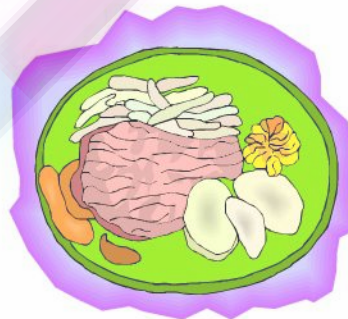
à la campagne



en Angleterre



sous le parasol



au restaurant

**Le groupe complément de TEMPS ( quand se passe l'action)**

Tu dresseras la table dès que papa rentrera.

avant le dîner.

après le départ de mamy.

à huit heures trente.

**Le groupe complément de MANIÈRE (comment, de quelle manière se passe l'action)**

En classe, on écoute attentivement la leçon.

Tous les oiseaux se sont sauvés serrés les uns contre les autres.

Tous les oiseaux se sont sauvés en poussant des cris.

Tous les oiseaux se sont sauvés en s'envolant rapidement.



en criant



sagement