

## Sujet : Conception d'une étiquette d'emballage.

### Contexte :

Une nouvelle société « CHIFAE شذ فاء », spécialisée dans l'apiculture et la commercialisation du « miel naturel », projette la réalisation d'une étiquette pour les pots de ses produits.

### Tâche :

Dans ce contexte, il vous est demandé de concevoir une étiquette comportant le nom de la société « CHIFAE شذ فاء », accompagné d'un graphisme mettant en valeur le produit.

### Consignes :

#### 1) Analyse écrite :

Analysez par écrit le document (page...), en mettant l'accent sur :

- La mise en page,
- La typographie,
- La couleur,
- Le graphisme,
- Le rapport image/produit.

#### 2) Réalisation :

- a) - Partant du contexte, de votre analyse, de la documentation fournie et de vos idées personnelles, proposez des recherches graphiques d'étiquettes mettant en valeur l'origine naturelle du produit.
  - Les propositions doivent inclure le nom de la société en lettres arabes et/ou latines.

- La forme de l'étiquette reste au choix (rectangulaire, carrée, circulaire, ovale ou autres).

b) Développez une de vos recherches et finalisez-la en utilisant une ou plusieurs techniques de votre choix.

### 3) Argumentation :

Justifiez et argumentez votre travail.

### Données à respecter :

- Analyse écrite sur format A4.
- Recherches graphiques sur format A3.
- Proposition finalisée sur feuille Canson de format A4.
- Argumentation sur format A4.
- Présentation de l'ensemble sur feuilles de format A3.

### Evaluation :

- Pertinence de l'analyse écrite.....	4 points
- Originalité et qualité graphique des recherches .....	6 points
- Projet finalisé .....	6 points
- Argumentation.....	2 points
- Présentation et respect des données.....	2 points
<hr/>	
Total :.....	20 points



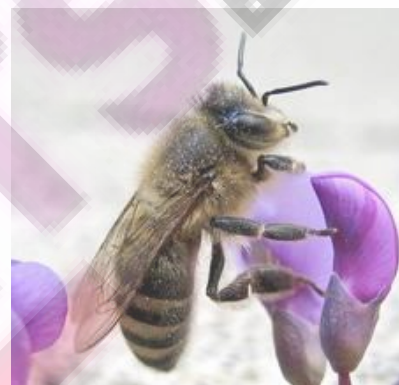
Document à analyser

Nicolas Leclercq Apiculteur  
Le Montusclat  
19300 Darnetz  
Tél : 06 80 22 12 64

# Nouvelle étiquette !



LE RUCHER  
DU MONTUSCLAT



MIELLERIE  
DE HAUTE CORREZE

Alain JACQ  
Apiculteur  
"Fisage"  
19300 DARNETZ  
Tél: 06 55 93 91 92



miel  
de montagne

Miel de France  
produit  
au dessus de 500m  
dans le Massif central

Poids NET : 1 kg





Récolté et mis en pot par l'apiculteur Guillaume Chabot  
Bauquière - 04210 Valensole - 04 92 74 94 85

## MIEL DE LAVANDE

1kg  
poids net



N° de lot : 108 DLUO : 03/2010



PRODUIT DE FRANCE

Ce miel a été extrait, décanté et mis en pot à froid afin de préserver ses qualités alimentaires et gustatives. Il peut contenir quelques particules de cire qui n'altèrent ni les unes, ni les autres.

**Miel des Marais de Bourges**

Les Ruchers des Quatre Vents

Christian Mugnier  
Apiculteur Récoltant

Les Quatre Vents  
18160 Touchay  
02 48 60 43 78

Lot N° :  
Meilleur avant :

Poids net: **500 g**



CERTIFIÉ PAR ECOCERT SAS - BP 47 33000 L'ISLE JOURDAN

**LES RELAIS**  
Antenne du Boischaud  
La Bourgeoise  
18 170 LE CHÂTELET

CERTIFIÉ

**AB**  
AGRICULTURE BIOLOGIQUE

Produit de l'Agriculture Biologique

**Miel toutes fleurs**

400 g



**ARIÈGE - PYRÉNÉES**

Poids net 500 gr

**Miel de Tilleul**

Pascal GILLOT  
Apiculteur récoltant

09120 Crampagna - Tél. 06 84 49 83 47

A consommer avant le :

- Produit de l'Agriculture Biologique Certifié ECOCERT SAS F32600 -

CERTIFIÉ

**AB**  
AGRICULTURE BIOLOGIQUE

